



บริษัท ปตท. จำกัด (มหาชน)
www.pttplc.com



เติมก๊าซ NGV ที่สถานีบริการ NGV ตามแนวท่อส่งก๊าซฯ มันใจมีก๊าซให้บริการตลอดเวลา



**“รู้จริง เข้าใจ
เพื่อการใช้
NGV อย่างยั่งยืน”**

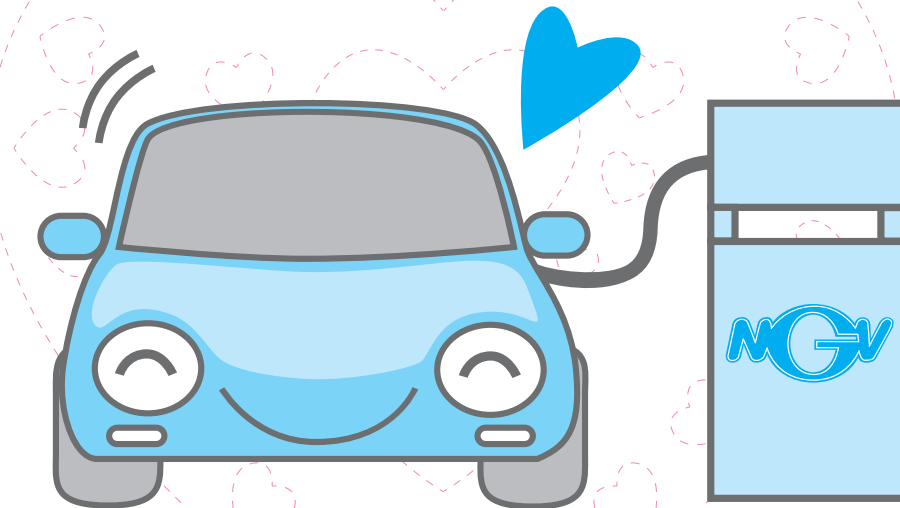
ปัจจุบันมีผู้หันมาใช้ก๊าซ NGV เพิ่มขึ้นอย่างรวดเร็ว เนื่องจากมีราคาขายต่ำกว่าเชื้อเพลิงชนิดอื่นๆ ทำให้บางเวลาสถานีบริการ NGV ไม่สามารถให้บริการ ตอบสนองความต้องการของผู้ใช้ได้ทันที ปตท. จึงขอแนะนำให้ผู้ขับรถยนต์ NGV วางแผนเลือกใช้สถานีบริการ NGV ตามแนวท่อ

สถานีบริการ NGV มีสองประเภทดังนี้

1. สถานีบริการ NGV ตามแนวท่อส่งก๊าซฯ เป็นสถานีที่รับก๊าซธรรมชาติจากท่อส่งก๊าซฯ โดยตรง จึงมีก๊าซฯ ให้บริการได้ตลอดเวลา
2. สถานีบริการ NGV นอกแนวท่อส่งก๊าซฯ (สถานีลูก) เป็นสถานีบริการอีกประเภทหนึ่งซึ่งตั้งอยู่ห่างจากแนวท่อฯ ทำให้ต้องใช้รถขนส่งในการขนส่งก๊าซ NGV จากสถานีบริการจ่ายก๊าซฯ ไปยังสถานีบริการ NGV ทำให้บางช่วงเวลาไม่สามารถจัดส่งก๊าซฯ ได้ทันต่อความต้องการใช้ ส่งผลให้ผู้ขับขี่ต้องรอเติมก๊าซฯ

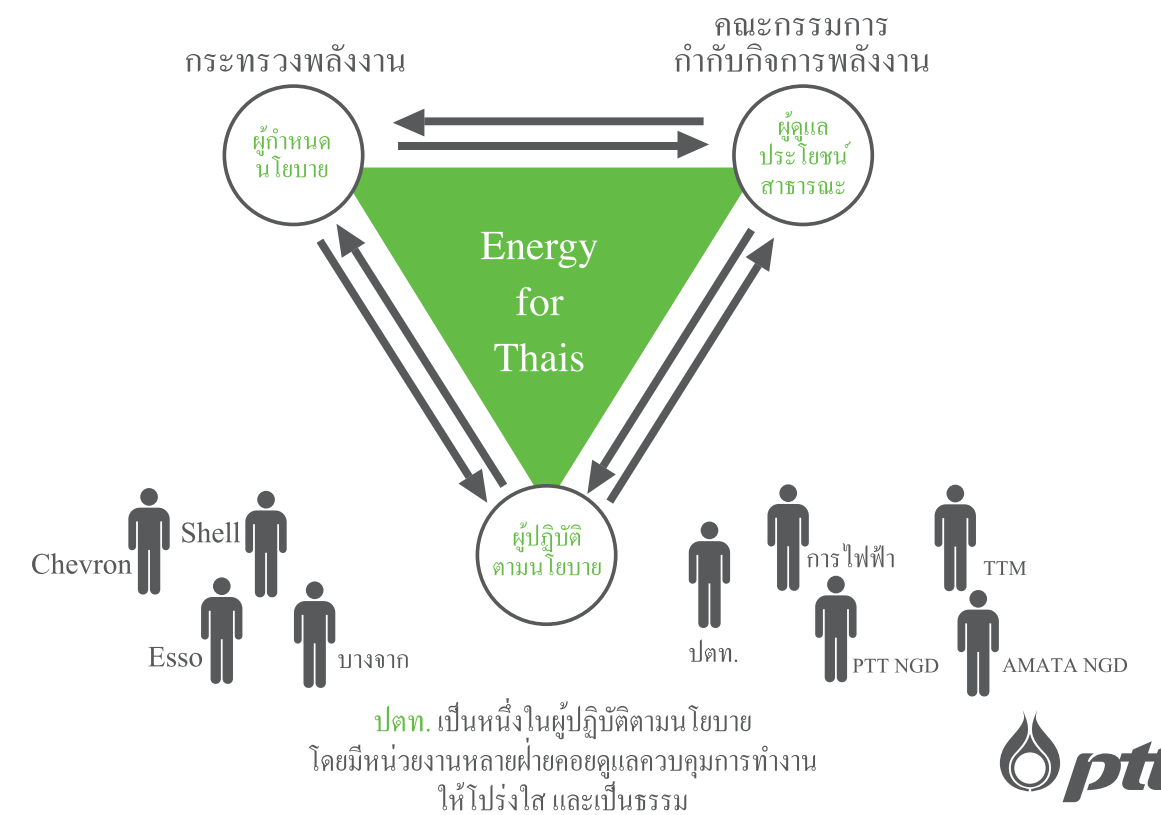


รัก(ก๊าซ)แล้ว รอหน่อย



รู้จริง รู้ทั่ว รู้ทัน

หลักคิดการกำกับนโยบายพลังงาน



แหล่งข้อมูลเกี่ยวกับธุรกิจพลังงาน และ NGV

ข้อมูลพลังงานโปร่งใสตรวจสอบได้มีอยู่ทั่วไป

- www.doeb.go.th กรมธุรกิจพลังงาน
 - ประกาศกรมธุรกิจพลังงาน (ค่านิยมมาตรฐานคุณภาพก๊าซ NGV)
- www.dmf.go.th กรมเชื้อเพลิงธรรมชาติ
 - ราคาซื้อก๊าซจากผู้ผลิตที่ได้รับสัมปทาน
- www.ptit.org สถาบันปิโตรเลียมแห่งประเทศไทย
 - ประโยชน์ของก๊าซธรรมชาติ
 - ความรู้เกี่ยวกับอุตสาหกรรมปิโตรเลียม และปิโตรเคมี
- www.eppo.go.th คณะกรรมการนโยบายพลังงานแห่งชาติ (กพช.)
 - มติ กพช. วันที่ 23 กุมภาพันธ์ 2554 และวันที่ 28 กันยายน 2554
- www.erc.or.th คณะกรรมการกำกับกิจการพลังงาน (กกพ.)
 - ค่าบริการจัดการจัดหา ค่าส่งก๊าซฯ และค่าผ่านท่อ
- www.angva.org Asia Pacific Natural Gas Vehicles Association (ANGVA)
 - ราคา NGV ในตลาดโลก
- www.oag.go.th สำนักงานการตรวจเงินแผ่นดิน (สตง.)
 - สำนักงานการตรวจเงินแผ่นดิน (สตง.)
- www.set.or.th ตลาดหลักทรัพย์แห่งประเทศไทย
 - แบบแสดงรายการข้อมูลประจำปี ของ บมจ.(56-1)
- www.pttplc.com บริษัท ปตท. จำกัด (มหาชน)
 - ประกาศค่าผ่านท่อ
 - การลงทุนสถานี NGV
- www.egat.or.th การไฟฟ้าฝ่ายผลิตแห่งประเทศไทย (กฟผ.)
 - รายละเอียดค่านวมค่า Ft
- www.kmrb.go.th กรมธุรกิจพลังงาน
 - ประกาศกรมธุรกิจพลังงาน (ค่านิยมมาตรฐานคุณภาพก๊าซ NGV)
- www.dmf.go.th กรมเชื้อเพลิงธรรมชาติ
 - ราคาซื้อก๊าซจากผู้ผลิตที่ได้รับสัมปทาน
- www.ptit.org สถาบันปิโตรเลียมแห่งประเทศไทย
 - ประโยชน์ของก๊าซธรรมชาติ
 - ความรู้เกี่ยวกับอุตสาหกรรมปิโตรเลียม และปิโตรเคมี
- www.eppo.go.th คณะกรรมการนโยบายพลังงานแห่งชาติ (กพช.)
 - มติ กพช. วันที่ 23 กุมภาพันธ์ 2554 และวันที่ 28 กันยายน 2554
- www.erc.or.th คณะกรรมการกำกับกิจการพลังงาน (กกพ.)
 - ค่าบริการจัดการจัดหา ค่าส่งก๊าซฯ และค่าผ่านท่อ
- www.angva.org Asia Pacific Natural Gas Vehicles Association (ANGVA)
 - ราคา NGV ในตลาดโลก
- www.oag.go.th สำนักงานการตรวจเงินแผ่นดิน (สตง.)
 - สำนักงานการตรวจเงินแผ่นดิน (สตง.)
- www.set.or.th ตลาดหลักทรัพย์แห่งประเทศไทย
 - แบบแสดงรายการข้อมูลประจำปี ของ บมจ.(56-1)
- www.pttplc.com บริษัท ปตท. จำกัด (มหาชน)
 - ประกาศค่าผ่านท่อ
 - การลงทุนสถานี NGV
- www.egat.or.th การไฟฟ้าฝ่ายผลิตแห่งประเทศไทย (กฟผ.)
 - รายละเอียดค่านวมค่า Ft

คณะกรรมการบริหารนโยบายพลังงาน (กบง.)

- คำดำเนินการของสถานีออก/ ตามแนวท่อส่งก๊าซฯ
- ค่าขนส่งก๊าซ NGV

หมายเหตุ : ผู้สนใจ สามารถขอรับข้อมูลทั้งหมดได้จากหน่วยงานที่เกี่ยวข้องโดยตรง

ความแตกต่างระหว่างน้ำมันกับเอ็นจีวี

ก๊วยเตี้ยว
ชามละ 10 บาท

ถูก/สะอาด/ แต่ใช้ยาก

- 8.50 บ./ กก.
- สถานะเป็นก๊าซทำให้สถานีเก็บก๊าซได้น้อย ทำให้จำนวนรถเติมน้ำมันน้อย และก๊าซหมดไว
- ใช้เวลาในการเข้ารับบริการประมาณ 30 นาที/ครั้ง (รอคิว 20 นาที เติมน้ำมัน 10 นาที)
- เติมเต็มถังทุกครั้งเพื่อความปลอดภัย

ก๊วยเตี้ยว
ชามละ 50 บาท

สะดวก/ แต่ราคาแพง

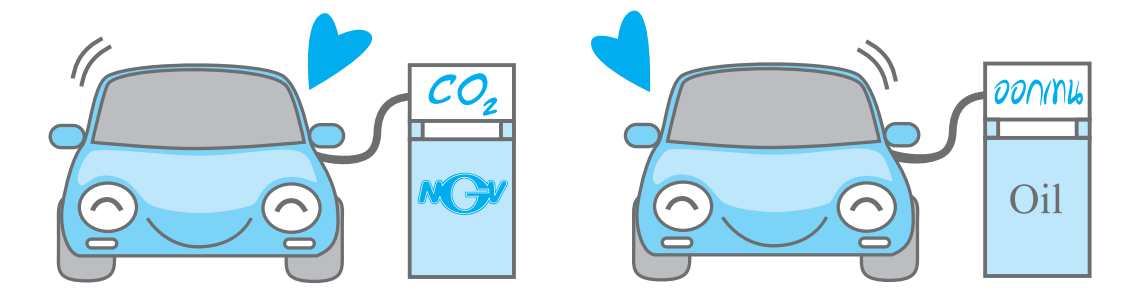
- 50 บ./ กก.
- สถานะเป็นของเหลวสามารถเก็บสำรองในสถานีได้มาก
- เติมให้รถได้จำนวนมาก
- น้ำมันไม่หมดเร็ว
- ใช้เวลาในการเข้ารับบริการประมาณ 5 นาที จะเติมเท่าไรก็ได้ น้ำมันมีสม่ำเสมอ

ธรรมชาติสร้างพลังงานให้ มีข้อดีและข้อเสียต่างกัน



การเติมก๊าซคาร์บอนไดออกไซด์ (CO₂) รักษามาตรฐานค่าความร้อนทั่วประเทศ

คุณภาพของเชื้อเพลิง อาทิ ค่าออกเทนของน้ำมันและค่าความร้อนของ NGV ที่ใช้ในแต่ละประเทศมีการกำหนดมาตรฐานที่แตกต่างกันตามคุณภาพของเชื้อเพลิง และความเหมาะสมในการใช้งานในประเทศนั้นๆ เพื่อให้เครื่องยนต์มีประสิทธิภาพสูงสุด และยังคงช่วยประหยัดทรัพยากร รวมทั้งประหยัดค่าใช้จ่ายให้กับผู้บริโภค



ก๊าซ NGV ทุกสถานีมีมาตรฐานค่าความร้อนเดียวกันทุกแห่งเหมือนค่าออกเทนของน้ำมัน

