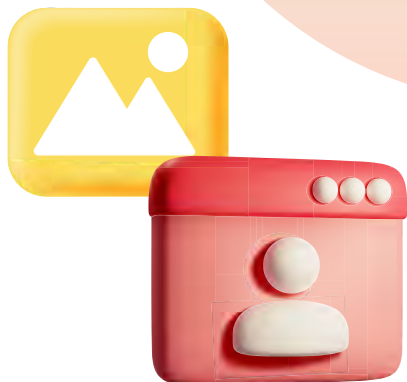




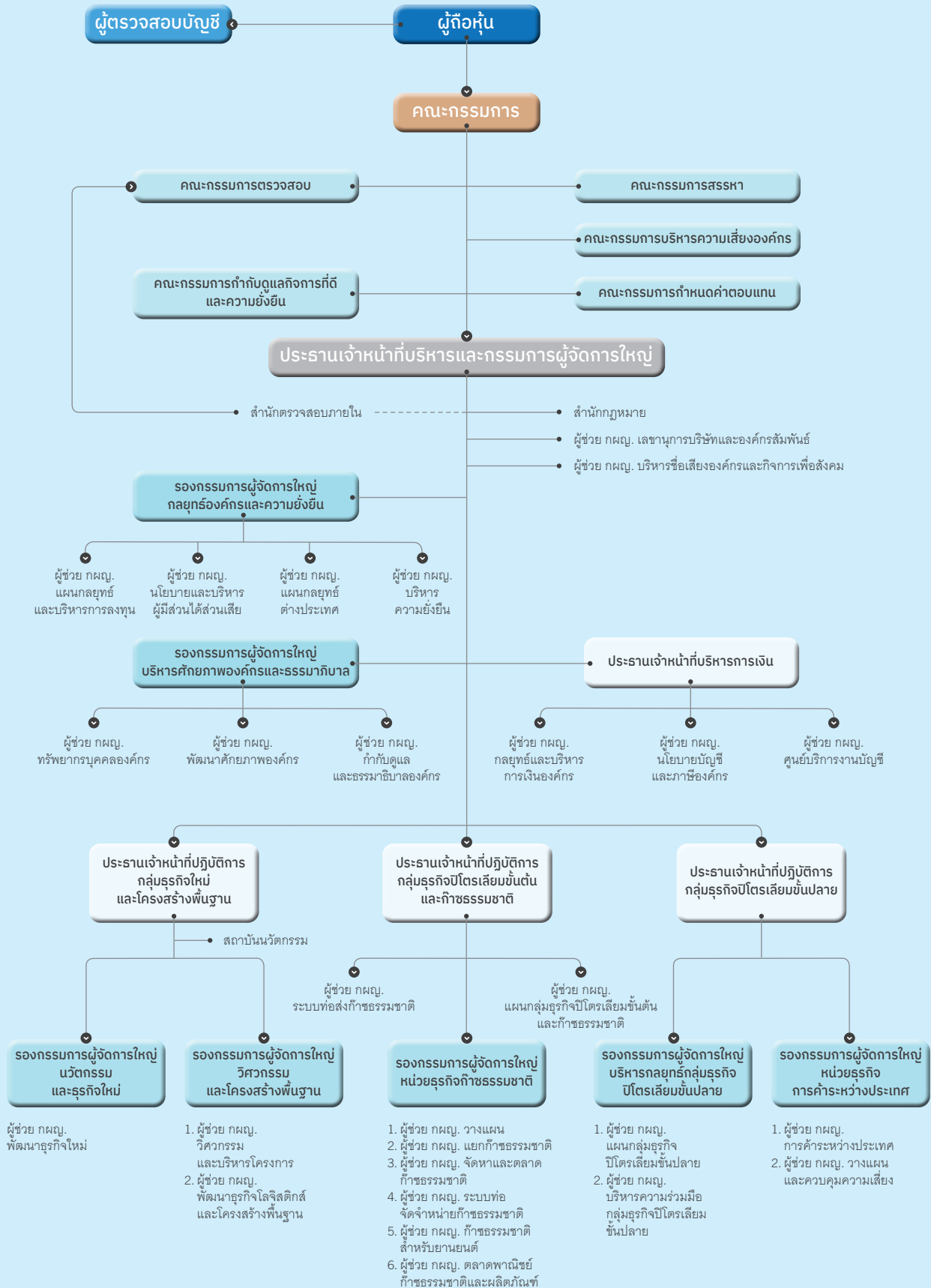
## 7. โครงสร้างการกำกับดูแลกิจการ และข้อมูลสำคัญเกี่ยวกับ คณะกรรมการ คณะกรรมการชดย้อย ผู้บริหาร พนักงาน และอื่น ๆ



### 7.1 โครงสร้างการกำกับดูแลกิจการ

โครงสร้างการจัดการบริษัท ปตท. จำกัด (มหาชน) ณ วันที่ 31 ธันวาคม 2565 ประกอบด้วยคณะกรรมการ ปตท. โดยแบ่งเป็นคณะกรรมการเฉพาะเรื่องจำนวน 5 คณะ ช่วยกลั่นกรองงานที่มีความสำคัญ ได้แก่ คณะกรรมการตรวจสอบ คณะกรรมการสรรหา คณะกรรมการกำหนดค่าตอบแทน คณะกรรมการกำกับดูแลกิจการที่ดีและความยั่งยืน และคณะกรรมการบริหารความเสี่ยงองค์กร โดยมีประธานเจ้าหน้าที่บริหารและกรรมการผู้จัดการใหญ่ เป็นผู้บริหารสูงสุดของบริษัท บริหารจัดการผ่านคณะกรรมการจัดการซึ่งแบ่งเป็น 3 ประเภท ประกอบด้วย 53 คณะ

# Structure



หมายเหตุ: ผู้ช่วย กมญ. = ผู้ช่วยกรรมการผู้จัดการใหญ่  
สำนักกฎหมาย เปลี่ยนชื่อเป็น สำนักที่ปรึกษากฎหมาย ตั้งแต่วันที่ 1 มกราคม 2566 เป็นต้นไป