



แบบแสดงรายการข้อมูลประจำปี/
รายงานประจำปี 2566
(แบบ 56-1 One Report)
บริษัท ปตท. จำกัด (มหาชน)

สารบัญ

- วิสัยทัศน์ พันธกิจ ค่านิยม
- ข้อมูลทั่วไปของบริษัท
- จุดเด่นทางการเงิน
- ผลการดำเนินงานที่สำคัญ
- รางวัลแห่งความสำเร็จ
- สารจากคณะกรรมการ
- สถานการณ์แนวโน้มเศรษฐกิจ
อุตสาหกรรมปิโตรเลียมและปิโตรเคมี

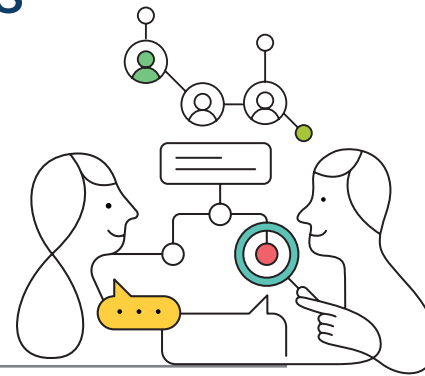
ส่วนที่ 1 การประกอบธุรกิจและผลการดำเนินงาน

ส่วนที่ 2 การกำกับดูแลกิจการ

- 6. นโยบายการกำกับดูแลกิจการ
- 7. โครงสร้างการกำกับดูแลกิจการ
และข้อมูลสำคัญเกี่ยวกับคณะกรรมการ
คณะกรรมการชุดย่อย ผู้บริหาร พนักงาน
และอื่น ๆ
- 8. รายงานผลการดำเนินงานสำคัญ
ด้านการกำกับดูแลกิจการ
- 9. การควบคุมภายในและรายการระหว่างกัน

ส่วนที่ 3 งบการเงิน เอกสารแนบ

7. โครงสร้างการกำกับดูแลกิจการ และข้อมูลสำคัญเกี่ยวกับ คณะกรรมการ คณะกรรมการชุดย่อย ผู้บริหาร พนักงาน และอื่น ๆ



Structure

7.1 โครงสร้างการกำกับดูแล กิจการ

โครงสร้างการจัดการบริษัท ปตท. จำกัด (มหาชน) ณ วันที่ 31 ธันวาคม 2566 ประกอบด้วยคณะกรรมการ ปตท. โดยแบ่งเป็นคณะกรรมการเฉพาะเรื่องจำนวน 5 คณะ ช่วยกลั่นกรองงานที่มีความสำคัญ ได้แก่ คณะกรรมการตรวจสอบ คณะกรรมการสรรหา คณะกรรมการกำหนดค่าตอบแทน คณะกรรมการกำกับดูแลกิจการที่ดีและความยั่งยืน และคณะกรรมการบริหารความเสี่ยงองค์กร โดยมีประธานเจ้าหน้าที่บริหารและกรรมการผู้จัดการใหญ่เป็นผู้บริหารสูงสุดของบริษัท บริหารจัดการผ่านคณะกรรมการจัดการซึ่งแบ่งเป็น 3 ประเภท ประกอบด้วย 55 คณะ

